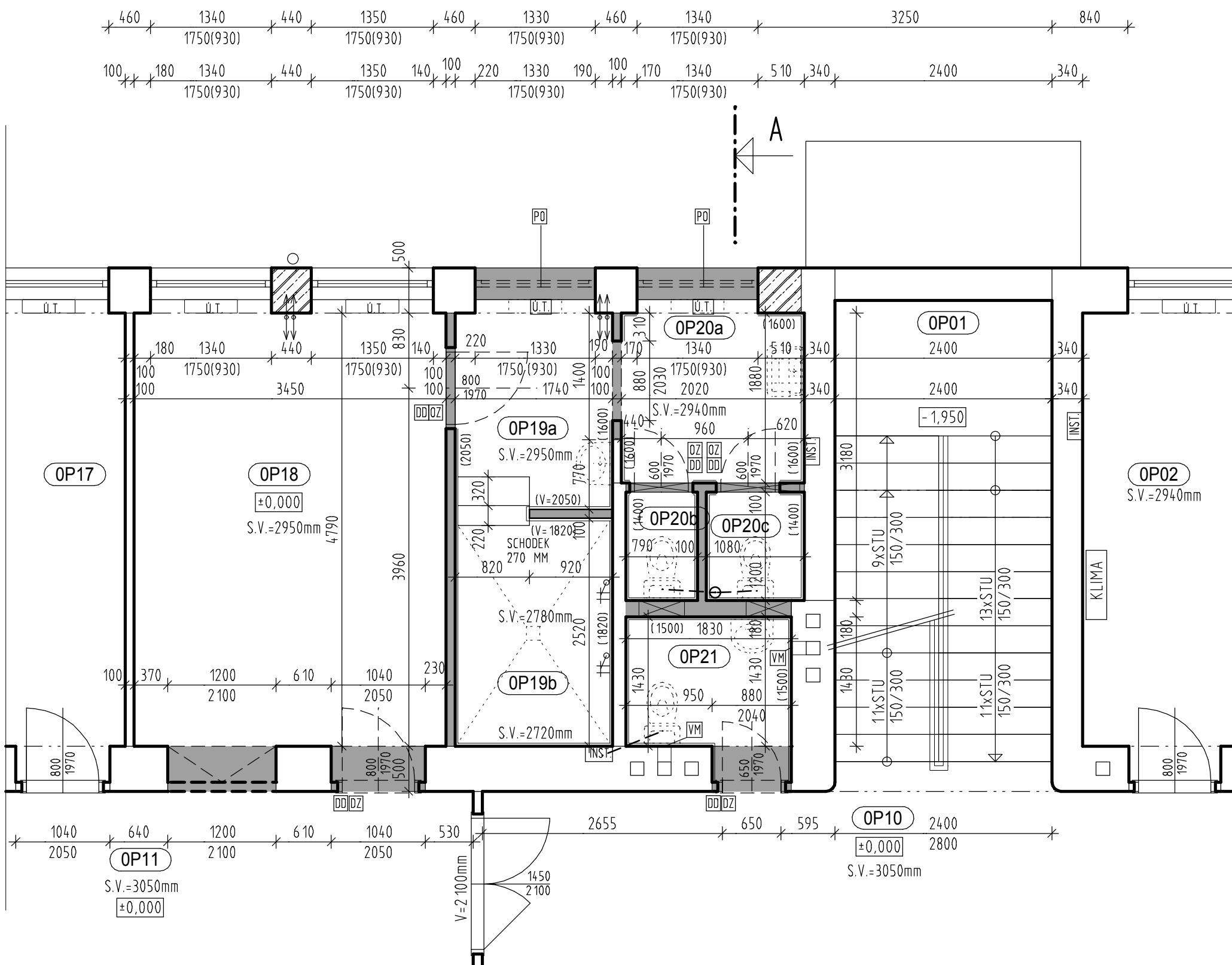


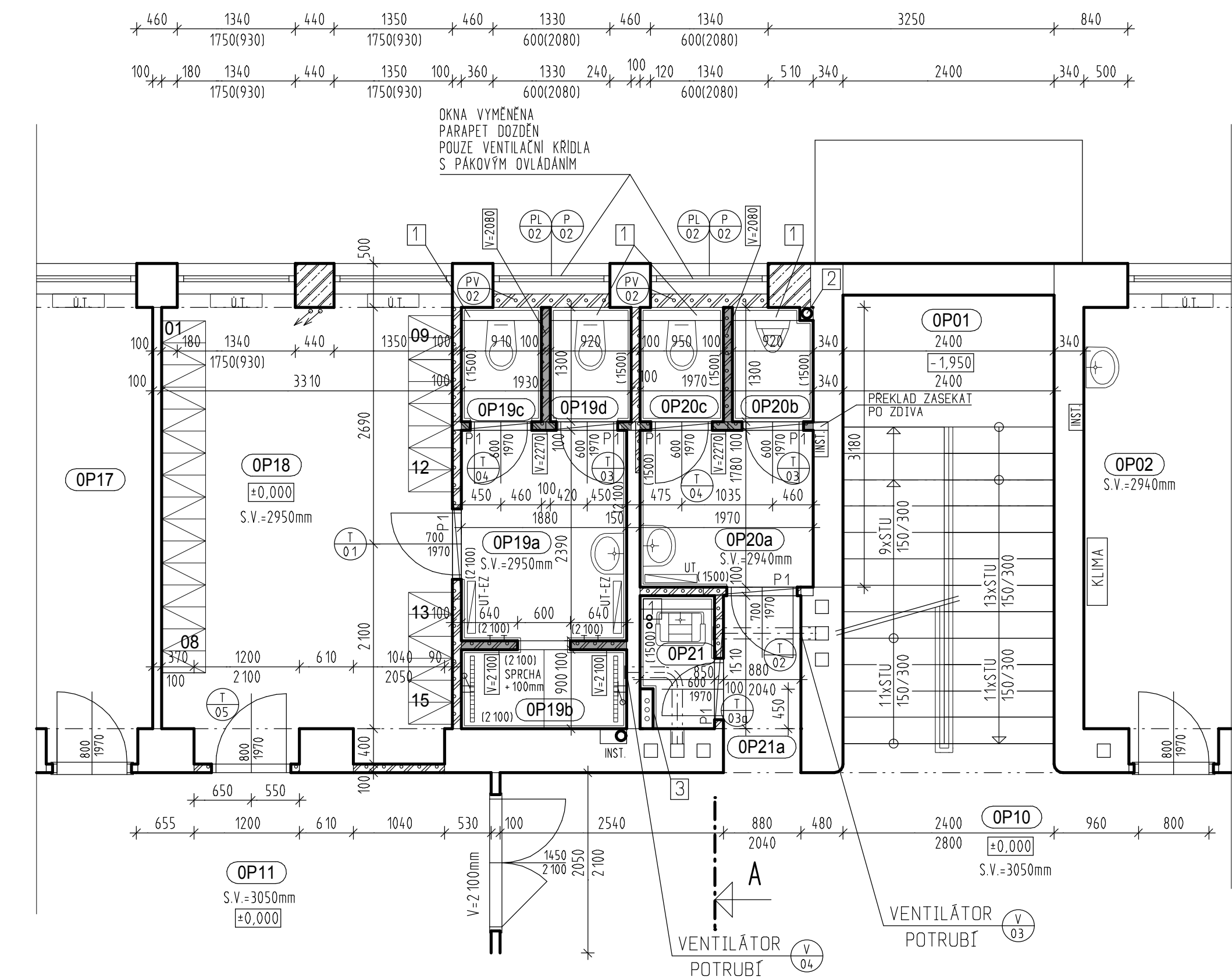
VÝPRAVNÍ BUDOVA SEVER, STAVĚDLO Č. 3
BRNO - MALOMĚŘICE

PŮDORYS - WC 1.NP - STÁVAJÍCÍ STAV, BOURÁNÍ, M 1 : 50



VÝPRAVNÍ BUDOVA SEVER, STAVĚDLO Č. 3
BRNO - MALOMĚŘICE

PŮDORYS - WC 1.NP - STAVEBNÍ ÚPRAVY, M 1 : 50



LEGENDA MÍSTNOSTÍ

ČÍSLO	NÁZEV MÍSTNOSTI	PLOCHA	PODLAHA	STĚNA	LÍŠTA	STROP	POZNÁMKA
OP01	SCHODIŠTĚ		TERACO LITÉ+DLAŽBA	OMÍTKA	TERACO SOKL	OMÍTKA	
OP02	KANCELÁŘ		PVC	OMÍTKA	PVC SOKL	OMÍTKA / S.V.2940mm	
OP10	CHODBA		TERACO DLAŽBA	OMÍTKA	TERACO SOKL	OMÍTKA / S.V.3050mm	
OP11	CHODBA		TERACO DLAŽBA	OMÍTKA	TERACO SOKL	OMÍTKA / S.V.3050mm	
OP17	ARCHIV		PVC	OMÍTKA	PVC SOKL	OMÍTKA / S.V.2950mm	
OP18	SATNA - ŽENY	17.35	PVC - (BP2)	OMÍTKA	PVC SOKL	OMÍTKA / S.V.2950mm	
OP19a	UMÝVÁRNA - ŽENY	3.98	KER. DLAŽBA - (BP3)	OMÍTKA / KER. OBKL.	KERAMICKÝ SOKL	OMÍTKA / S.V.2950mm	KER. OBKLAD V=1600-2050 mm
OP19b	SPRCHY - ŽENY	4.47	KER. DLAŽBA - (BP4)	OMÍTKA / KER. OBKL.		OMÍTKA / S.V.2780mm	KER. OBKLAD V=1820 mm
OP20a	WC ŽENY - PŘEDSÍŇ	4.00	KER. DLAŽBA - (BP3)	OMÍTKA / KER. OBKL.		OMÍTKA / S.V.2940mm	KER. OBKLAD V=1600mm
OP20b	WC ŽENY	0.95	KER. DLAŽBA - (BP3)	OMÍTKA / KER. OBKL.		OMÍTKA / S.V.2940mm	KER. OBKLAD V=1400mm
OP20c	WC ŽENY	1.30	KER. DLAŽBA - (BP3)	OMÍTKA / KER. OBKL.		OMÍTKA / S.V.2940mm	KER. OBKLAD V=1400mm
OP21	WC MUŽI - SSZT	2.97	KER. DLAŽBA - (BP3)	OMÍTKA / KER. OBKL.		OMÍTKA / S.V.2940mm	KER. OBKLAD V=1500mm

PLOCHA MÍSTNOSTÍ CELKEM: 35.02

LEGENDA HMOT

- STÁVAJÍCÍ KONSTRUKCE Z PLNÝCH CIHEL
- STÁVAJÍCÍ KONSTRUKCE Z ŽELEZOBETONU
- BOURANÉ KONSTRUKCE

LEGENDA DEMONTOVANÝCH PRVKŮ

- ØZ - OCELOVÁ ŽÁRUBĚ
- ØZ - DŘEVĚNÁ ŽÁRUBĚ
- ØØ - DVERE DŘEVĚNÉ
- ØØ - PLASTOVÉ OKNO, DITHERM VNITŘNÍ PLASTOVÝ PARAPET VNĚJŠÍ PLASTOVÝ PARAPET
- VM - VĚTRACÍ MRÍŽKA
- UT - DEMONTOVANÝ RADIÁTOR

LEGENDA BOURANÝCH PODLAH

- BP2 - PVC - LEPENE
 - VYROVNÁVACÍ ŠTERKA 3 - 5 MM
 - PENETRACE
 - BETON
- BP3 - KERAMICKÁ DLAŽBA
 - FLEXIBILNÍ LEPIDLO
 - HYDROIZOLAČNÍ ŠTERKA
 - BETONOVÝ POTĚR - CCA 90 mm
 - STÁVAJÍCÍ STROPNÍ KONSTRUKCE
- BP4 - KERAMICKÁ DLAŽBA
 - FLEXIBILNÍ LEPIDLO
 - HYDROIZOLAČNÍ ŠTERKA
 - BETONOVÝ POTĚR - CCA 90 mm
 - NEURČENÝ NÁSYP - CCA 150 mm
 - STÁVAJÍCÍ STROPNÍ KONSTRUKCE

LEGENDA MÍSTNOSTÍ

ČÍSLO	NÁZEV MÍSTNOSTI	PLOCHA	PODLAHA	STĚNA	LÍŠTA	STROP	POZNÁMKA
OP01	SCHODIŠTĚ		TERACO LITÉ+DLAŽBA	OMÍTKA	TERACO SOKL	OMÍTKA	
OP02	KANCELÁŘ		PVC	OMÍTKA	PVC SOKL	OMÍTKA / S.V.2940mm	
OP10	CHODBA		TERACO DLAŽBA	OMÍTKA	TERACO SOKL	OMÍTKA / S.V.3050mm	
OP11	CHODBA		TERACO DLAŽBA	OMÍTKA	TERACO SOKL	OMÍTKA / S.V.3050mm	
OP17	ARCHIV		PVC	OMÍTKA	PVC SOKL	OMÍTKA / S.V.2950mm	
OP18	SATNA - ŽENY	17.15	PVC - (P1)	OPRAVA OMÍTKY S.V. 2950 mm	PVC SOKL	OPRAVA OMÍTKY S.V. 2950 mm	
OP19a	PŘEDSÍŇKA - ŽENY	4.49	KER. DLAŽBA - (P2)	OPRAVA OMÍTKY S.V. 2950 mm	V ČÁSTI KER. SOKL	OPRAVA OMÍTKY S.V. 2950 mm	ČÁST KER. OBKLAD V=2100 mm
OP19b	SPRCHY - ŽENY	1.69	KER. DLAŽBA - (P2A)	OMÍTKA KER.OBK. 2100 mm		OPRAVA OMÍTKY S.V. 2950 mm	
OP19c	WC - ŽENY	1.18	KER. DLAŽBA - (P2)	OMÍTKA KER.OBK. 1500 mm		OPRAVA OMÍTKY S.V. 2950 mm	
OP19d	WC - ŽENY	1.20	KER. DLAŽBA - (P2)	OMÍTKA KER.OBK. 1500 mm		OPRAVA OMÍTKY S.V. 2940 mm	
OP20a	PŘEDSÍŇKA - WC MUŽI - SSZT	3.50	KER. DLAŽBA - (P2)	OMÍTKA KER.OBK. 1500 mm	V ČÁSTI KER. SOKL	OPRAVA OMÍTKY S.V. 2940 mm	ČÁST KER. OBKLAD V=1900 mm
OP20b	WC MUŽI - SSZT	1.20	KER. DLAŽBA - (P2)	OMÍTKA KER.OBK. 1500 mm		OPRAVA OMÍTKY S.V. 2940 mm	
OP20c	PISOÁR - SSZT	1.24	KER. DLAŽBA - (P2)	OMÍTKA KER.OBK. 1500 mm		OPRAVA OMÍTKY S.V. 2940 mm	
OP21	UKLIDOVÁ KOMORA	1.24	KER. DLAŽBA - (P2)	OMÍTKA KER.OBK. 1500 mm	V ČÁSTI KER. SOKL	OPRAVA OMÍTKY S.V. 2940 mm	ČÁST KER. OBKLAD V=1900 mm
OP21a	CHODBIČKA - WC MUŽI SSZT	1.77	KER. DLAŽBA - (P3)	OPRAVA OMÍTKY S.V. 2940 mm	KER. SOKL	OPRAVA OMÍTKY S.V. 2940 mm	

PLOCHA MÍSTNOSTÍ CELKEM: 34.66

LEGENDA HMOT

- STÁVAJÍCÍ KONSTRUKCE Z PLNÝCH CIHEL
- STÁVAJÍCÍ KONSTRUKCE Z ŽELEZOBETONU
- NOVÉ PRÍČKY Z POROBETONU P2
- NOVÉ PRÍČKY Z POROBETONU P2 VÝŠKY 2080 MM A 2100 MM
- NOVÉ PRÍČKY Z POROBETONU P2 VÝŠKY 2250 MM

VÝPIS PŘEKLADŮ

ROZMĚR	ks	kg
P1 - YTONG - NEP 100-1250 - DL. 1250 MM	7 ks	182,0 KG
PŘEKLADY DELKOVÉ UPRAVIT		

POZNÁMKA:

- [1] - INSTALAČNÍ PŘEDSTĚNA VÝŠKY 1250 MM - PÓROBETON TL. 150 - P2
- [2] - NOVÁ KANALIZAČNÍ STOUPAČKA OBLOŽENA SÁDROKARTONEM - CCA 150/150 MM
- [3] - NOVÉ ROZVODY VODY OBLOŽENY SÁDROKARTONEM - CCA 150/450 MM

- UT - NOVÉ DESKOVÉ RADIÁTORY
- UT-EZ - NOVÉ TOPNÉ ZEBŘÍKY S EL. PATRONOU

POPIS BOURANÝCH KONSTRUKCÍ - 1. NP

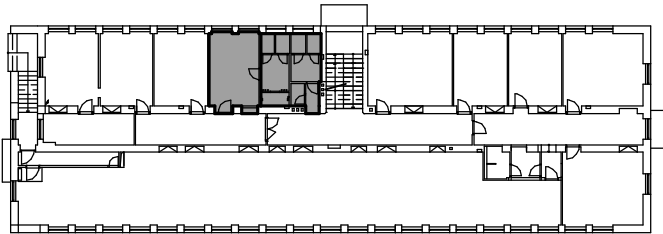
- BUDOU VYBOURÁNA STÁVAJÍCÍ PLASTOVÁ OKNA VČETNĚ VNĚJŠÍCH A VNITŘNÍCH PARAPETŮ, OSTĚNÍ OKEN BUDE OSEKÁNO NA ŽDIVO.
- BUDOU VYBOURÁNY VYZNAČENÉ VNITŘNÍ DVERĚ.
- BUDOU VYBOURÁNY VEŠKERÉ ZAŘÍZOVACÍ PŘEDMĚTY A KERAMICKÉ OBKLADY VE STÁVAJÍCÍCH WC.
- BUDOU VYBOURÁNY VEŠKERÉ STÁVAJÍCÍ NÁSLAPNÉ VRSTVY Z KERAMICKÉ DLAŽBY VČETNĚ KERAMICKÝCH SOKLŮ AŽ NA STROPNÍ KONSTRUKCI.
- BUDE ODSTRANĚNO STÁVAJÍCÍ PVC V SATNĚ
- BUDOU VYBOURÁNY VYZNAČENÉ STÁVAJÍCÍ ZDĚNÉ PRÍČKY NEBO JEJICH ČÁSTI.
- BUDOU VYBOURÁNY STÁVAJÍCÍ VĚTRACÍ MRÍŽKY VE VĚTRACÍCH SÁCHÁCH.
- BUDOU KOMPLETNĚ DEMONTOVÁNY STÁVAJÍCÍ ROZVODY ZTI WC DLE SAMOSTATNĚHO PROJEKTU NOVÝCH ZDRAVOTNICKÝCH INSTALACÍ.
- BUDE KOMPLETNĚ DEMONTOVÁNO STÁVAJÍCÍ ŮSTŘEDNÍ VYTÁPĚNÍ WC DLE SAMOSTATNĚHO PROJEKTU UT.
- BUDOU DEMONTOVÁNA STÁVAJÍCÍ SVÍTIDLA A BUDE PROVEDENA ÚPRAVA ROZVODŮ DLE SAMOSTATNĚHO PROJEKTU ELEKTROINSTALACE.

POPIS STAVEBNÍCH ÚPRAV - 1. NP

- BUDE PROVEDENO DOZDĚNÍ OKENNÍCH PARAPETŮ Z POROBETONOVÝCH TVÁRNIC P2.
- BUDOU OSAZENÁ NOVÁ PLASTOVÁ OKNA DLE VÝPISU, VČETNĚ VNĚJŠÍCH A VNITŘNÍCH PARAPETŮ. OKNA BUDOU OPATŘENA VNITŘNÍMI A VNĚJŠÍMI TĚSNÍCÍMI PÁSKAMI.
- MONTÁŽNÍ SPÁRY BUDOU ŘADNĚ VYPLNĚNY MONTÁŽNÍ POLYURETANOVOU PĚNOU.
- BUDOU PROVEDENY NOVÉ DĚLICÍ PRÍČKY DLE DISPOZIČNÍ ÚPRAVY A NOVÉ MONTÁŽNÍ PŘEDSTĚNY WC A UKLIDOVÉ KOMORY Z POROBETONOVÝCH TVÁRNIC NA LEPIDLO.
- BUDOU PROVEDENY NOVÉ PODLAHY VČETNĚ NOVÝCH NÁSLAPNÝCH VRSTEV Z PROTISKLUZNĚ KERAMICKÉ DLAŽBY VČETNĚ KERAMICKÝCH SOKLŮ A PVC VČETNĚ SOKLOVÝCH LÍŠTÍ. BAREVNOST KERAMICKÉ DLAŽBY A PVC BUDE VYBRÁNA INVESTOREM NA ZÁKLADĚ PŘEDLOŽENÝCH VZORKŮ.
- BUDOU OSAZENY OCELOVÉ ŽÁRUBNÉ NOVÝCH DVEŘÍ A PŘÍSLUŠNÁ DVERNÍ KRÍDLA.
- BUDOU PROVEDENY NOVÉ KERAMICKÉ OBKLADY UMYVADEL PŘEDSÍŇKY, SPRCHY, WC A UKLIDOVÉ KOMORY. KERAMICKÉ OBKLADY KOLEM UMYVADEL A VÝLEVKY BUDOU OPATŘENY DO VÝŠKY 1500 MM HYDROIZOLAČNÍ ŠTERKOU. V MÍSTĚ SPRCH BUDOU IZOLAČNÍ ŠTERKOU OPATŘENY VŠECHNY STĚNY V PLNĚ VÝŠCE. BAREVNOST KERAMICKÝCH OBKLADŮ BUDE VYBRÁNA INVESTOREM NA ZÁKLADĚ PŘEDLOŽENÝCH VZORKŮ.
- BUDOU OSAZENY NOVÉ ZAŘÍZOVACÍ PŘEDMĚTY. WC A VÝLEVKA BUDOU OSAZENY NA MONTÁŽNÍ PŘEDSTĚNU VÝŠKY 1250 MM.
- DO STÁVAJÍCÍCH VĚTRACÍCH SACHET BUDOU OSAZENY NOVÉ VENTILÁTORY S ČASOVÝM DOBĚHEM SE ZAPOJENÍM DLE PROJEKTU ELEKTRO.
- BUDOU ZAPRAVENY DRÁŽKY PO ROZVODECH JEDNOTLIVÝCH INSTALACÍ.
- NA NOVÝCH PÓROBETONOVÝCH PRÍČKÁCH BUDOU PROVEDENY NOVÉ SYSTÉMOVÉ TENKOVRSŤVÉ OMÍTKY.
- STÁVAJÍCÍ OMÍTKY BUDOU Z CCA 50% OPRAVENY.
- VEŠKERÉ OMÍTKY BUDOU OPATŘENY NOVOU VÝMALBOU.
- NOVÉ DVERĚ BUDOU OPATŘENY NOVÝMI NÁTERY - KRÍDLA SVĚTLÁ SEDÁ, ŽÁRUBNÉ TMAVÁ SEDÁ.
- BAREVNOST NÁTERŮ BUDE UPŘESNĚNA INVESTOREM NA ZÁKLADĚ ODSOUHLASENÝCH VZORKŮ NOVÝCH KERAMICKÝCH DLAŽEB A OBKLADŮ.
- NA WC A UKLIDOVÉ MÍSTNOSTI BUDOU PROVEDENY NOVÉ ROZVODY ZTI DLE SAMOSTATNĚHO PROJEKTU NOVÝCH ZDRAVOTNICKÝCH INSTALACÍ.
- NOVÉ VEDENÍ ROZVODŮ ZTI BUDE OBLOŽENO SOK KONSTRUKCÍ - NOVÁ STOUPAČKA KANALIZACE A NOVÉ SVISLÉ VEDENÍ STUDENÉ VODY , TEPLÉ VODY A CÍRKULACE
- BUDE PROVEDENA ÚPRAVA ROZVODŮ ŮSTŘEDNÍHO VYTÁPĚNÍ WC A UKLIDOVÉ MÍSTNOSTI DLE SAMOSTATNĚHO PROJEKTU ÚPRAV UT.
- NA WC A V UKLIDOVÉ MÍSTNOSTI BUDOU OSAZENÁ NOVÁ SVÍTIDLA A BUDOU PROVEDENY NOVÉ ROZVODY ELEKTROINSTALACE DLE SAMOSTATNĚHO PROJEKTU ELEKTROINSTALACE.

POZNÁMKA:

JE NUTNÉ VŽDY OVĚŘIT SKUTEČNÉ ROZMĚRY !!
PROSTUPY PROVĚST DLE PROJEKTŮ JEDNOTLIVÝCH PROFESÍ.



+/- 0,000 = 220,160 m.n.m.- STÁVAJÍCÍ - NEMĚNÍ SE

GENERÁLNÍ PROJEKTANT PROJEKT 505, spol. s r.o. Jižní svahy 12, 621 00 Brno - Ivanovice Ing. Vladimír Res +420 608 966 283 Ing. arch. Dalibor Res +420 606 575 025	PROJEKTANT ČÁSTI PD PROJEKT 505, spol. s r.o. Jižní svahy 12, 621 00 Brno - Ivanovice Ing. Vladimír Res +420 608 966 283 Ing. arch. Dalibor Res +420 606 575 025	AUTORIZAČNÍ RAZÍTKO
INVESTOR SPRÁVA ŽELEZNIČNÍ DOPRAVNÍ CESTY STÁTNÍ ORGANIZACE Dlažbena 1003/7 110 00 Praha 1 - Nové Město	ZODPOVĚDNÝ PROJEKTANT Ing. Vladimír Res +420 608 966 283 e-mail: r.vladimir@volny.cz VYPRACOVAL Ing. Vladimír Res +420 608 966 283 e-mail: r.vladimir@volny.cz	DATUM 04 / 2022 STUPEN PD DPS FORMÁT 8 A 4
ČÁST PD OPRAVA SOCIÁLNÍCH ZAŘÍZENÍ OBJEKTU	NÁZEV STAVBY VÝPRAVNÍ BUDOVA SEVER, STAVĚDLO Č. 3 BRNO - MALOMĚŘICE	ČÍSLO ZAKÁZKY E639-S-927/2022
OBJEKT SO-01	VÝPRAVNÍ BUDOVA SEVER, STAVĚDLO Č. 3, BRNO - MALOMĚŘICE PARC.Č 1897/48, K.Ú. BRNO - MALOMĚŘICE, INVENTURNÍ ČÍSLO: IC6000385606	MĚŘITKO 1 : 50
NÁZEV PŘÍLOHY PŮDORYS 1. NP STÁVAJÍCÍ STAV A BOURÁNÍ - STAVEBNÍ ÚPRAVY		ČÍSLO PŘÍLOHY D - 04